

Wer macht mit?

Kinder, kursteilnehmende Eltern, Hochschulsport-Übungsleiter und Referenten sollen von dem Gemeinschaftsprojekt profitieren.

Die Kindertagesstätte Königshügel:

- ✓ Nutzung der Sportinfrastruktur des benachbarten Hochschulsportzentrums
- ✓ Wahrnehmen spezieller Bewegungsangebote

Kursteilnehmende Eltern:

- ✓ Stundenweise Unterbringung der Kinder in der *flexiblen Betreuung* während der Hochschulsportkurse

Übungsleiter und Referenten des Hochschulsports:

- ✓ Nutzung des Mehrzweckraums der Kita für einrichtungsübergreifende/externe „Eltern und Kind“ - Projekte oder allgemeine Angebote des Hochschulsports

Möchten Sie Näheres über das Projekt erfahren?

Das Hochschulsportzentrum, das Familienservice des Gleichstellungsbüros der RWTH Aachen und die Kindertagesstätte Königshügel geben Ihnen gerne Auskunft.



Kontakt und nähere Informationen

Hochschulsportzentrum HSZ
Mies-van-der-Rohe-Straße
Uwe Bollmann, BMG Gesundheitssport
Te.: 0241/ 80-26738
E-Mail: bol@hsz.rwth-aachen.de

Studentenwerk Aachen AöR
Kindertagesstätte Königshügel
Melatener Straße 30
Wolfgang Dachtera, Leitung
Tel: 0241/ 80-93920
E-Mail: wolfgang.dachtera@stw.rwth-aachen.de

Familienservice
des Gleichstellungsbüros der RWTH Aachen
Templergraben 55, 52056 Aachen
E-Mail: eltern@rwth-aachen.de

Gleichstellungsbüro
RWTHAACHEN
Familienservice

STUDENTENWERK
AACHEN

RWTHAACHEN
UNIVERSITY
SPORT

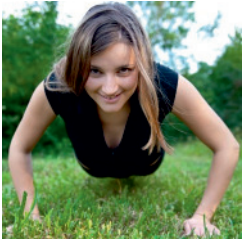
RWTH AACHEN
UNIVERSITY OF APPLIED SCIENCES

Gemeinsam mehr bewegen!



Ein Gemeinschaftsprojekt
der **Kindertagesstätte Königshügel**
und dem **Hochschulsportzentrum**
der **RWTH Aachen**

Mensch, beweg' dich!



Ob in der Freizeit oder im Leistungsbereich - Sport und Bewegung sind aus unserem Leben nicht mehr wegzudenken: Sie halten uns fit, sind gut für unser seelisches Gleichgewicht und verschaffen uns in stressigen Zeiten einen freien Kopf.

Was für die Großen meist Hobby und Ausgleich zum Berufs- und Familienalltag bedeutet, ist für unsere Kinder ein wichtiger Bestandteil ihrer Entwicklung: Bewegung ist ein ureigenes Bedürfnis von Kindern und gehört zu den natürlichen und unmittelbaren Äußerungsformen kindlicher Lebensfreude. Bewegung prägt die kindliche Entwicklung in vielfältiger Weise, ob beim Spracherwerb, beim Erwerb naturwissenschaftlicher und sozialer Kompetenzen oder bei der Persönlichkeitsentwicklung und ist wiederum Voraussetzung für Gesundheit. Das frühe Heranführen an spielerische, vielfältig gestaltete Bewegungsmöglichkeiten in Schulen und Betreuungseinrichtungen bilden somit einen wichtigen Grundstein für Bildung und Erziehung. Das Beste an der Sache: Toben macht richtig Spaß!

In einer ganz neuen Form der Zusammenarbeit werden **die neue Hochschul-Kindertagesstätte Königshügel und das Hochschulsportzentrum der RWTH** beides unterstützen, die Entwicklung der Kinder und die Aktivität der Eltern. Das heißt,

- mehr entwicklungsfördernde Bewegungsmöglichkeiten für die Kleinen anbieten
- mehr Freiraum für sportliche Aktivitäten der Eltern schaffen



Kita und Hochschulsport: Doppelt Power!

Seit 2010 gibt es im Aachener Univiertel *Melaten* die neue Hochschul-Kindertagesstätte der RWTH, die unter der Trägerschaft des **Studentenwerks Aachen** und in enger Kooperation mit dem **Familienservice des Gleich-**

stellungsbüro der RWTH Aachen ins Leben gerufen wurde.

Die Kita Königshügel befindet sich auf dem Gelände des ehemaligen Botanischen Gartens in der Melatener Straße. Die Freude an der Bewegung und die unmittelbare Nähe zum **Hochschulsportzentrum (HSZ)** in der Mies-van-der-Rohe-Straße ließ bereits früh die Idee heranreifen, das Konzept des „Bewegungskindergartens“ weiter auszubauen. Ziel war es, in Kooperation mit dem Hochschulsportzentrum gemeinsame Projekte hinsichtlich Betreuung und Nutzungsangeboten zu entwickeln.

Das Konzept

Die Nachbarschaft der Kita zu den Anlagen des Hochschulsportzentrums sowie das eigene räumliche Angebot (Mehrzweck-Gymnastikraum) bieten sowohl dem Kita-Team als auch dem HSZ weitere **Nutzungsalternativen**.

Die **flexible Nachmittagsbetreuung** der neuen Kita soll Studierenden und hochschulangehörigen Eltern während ihrer Hochschulaktivitäten die Unterbringung ihrer Kinder ermöglichen. Der Betrieb in der flexiblen Kinderbetreuung wird von nachmittags bis max. 20 Uhr stundenweise durch die Kindertagesstätte pädagogisch und organisatorisch betreut. Hier ist unter anderem ein Betreuungskontingent für Kinder von hochschulangehörigen Eltern vorgesehen, die an den Kursen des Hochschulsports teilnehmen möchten.